

CATÁLOGO DE PRODUCTOS




DRONAMEX[®]
SERVICIO DE ALTURA

NOSOTROS

Somos una empresa integradora de soluciones tecnológicas, con alta experiencia en temas aeronáuticos y aeronaves no tripuladas.

Ofreciendo servicios innovadores y de calidad en:

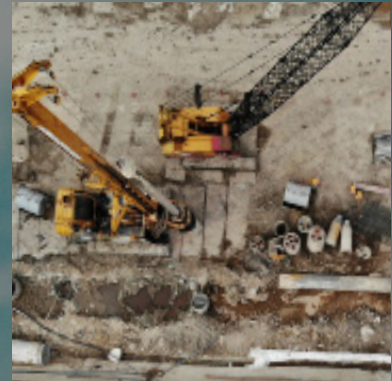
AGRICULTURA



SEGURIDAD



CONSTRUCCIÓN



04

DRONES

13

ROV

23

ANTIDRONES

26

ACCESORIOS

33

CCTV

36

CAPACITACIÓN



DRONES



Matrice 350 RTK |



Altitud máx. de vuelo de 57000m, autonomía de vuelo máx. de 55 min (400 ciclos de batería). Velocidad máx. de 23 m/s, resistencia máx. de 12m/s. Presición de posicionamiento RTK 1 cm + 1 ppm (horizontal) & 1.5 cm + 1 ppm (vertical). Detección y posicionamiento en seis direcciones. Alcance de transmisión 20km. Cámara FPV de visión nocturna 1080. Sistema de gestión de estado del VANT, carga útil máx. de 2.7kg. Operación en temperaturas de -20° C a 50° C, protección IP55.

Incluye: 1 drone, 1 Smart Controller, 2 baterías de vuelo TB60, 1 batería WB37 de control remoto, 4 pares de hélices, 2 trenes de aterrizaje (izq y der), 1 cargador USB, 1 cable USB-C, 1 par de cubiertas para palanca de repuesto, 2 sujeciones de hélices de repuesto, 4 amortiguadores de estabilizador de repuesto, 1 cable USB, 1 palanca de calibración, 1 correa para Smart Controller, 1 juego de tapa de goma de repuesto, 1 cable de alimentación, 1 estación de baterías inteligentes, 1 estuche de transporte, herramientas y manuales.

*Estabilizadores DJI Zenmuse Compatibles: H20, H20T, H20N, P1 y L1.

Anafi USA |

Combina el sensor infrarrojo al electro-óptico para detectar temperaturas entre -40° C y 150° C con FLIR BOSO; permite modos de termografía relativa y puntual (frío/caliente). Altitud máx. de vuelo de 6000m, autonomía de vuelo máx. de 32 min. Velocidad máx. de 52km/h, resistencia máx. de viento de 80km/h. Cámara gran angular EO 1/2.4" 21MP, 4K/24 fps, zoom 32x con distancia máx. de 2km, estabilizado en 3 ejes. Inclinación de la cámara: 180°. Operación en temperaturas de -35° C a 43° C, protección IP53.

Incluye: 1 drone, 3 baterías de vuelo, 1 Parrot Skycontroller 3, 8 propelas adicionales, 1 estuche de transporte, 1 cargador USB multipuerto, 1 soporte para tableta y 4 cables USB-A a USB-C.



Mavic 3 Pro |



Altitud máx. de vuelo de 6000m, distancia de vuelo máx de 28km, autonomía de vuelo máx. de 43 min. Velocidad máx. de 21 m/s, resistencia máx. al viento de 12 m/s. Cámara CMOS 4/3 20MP 4K/50fps, telecámara 1/1.3" 48MP | 1/2" 12MP. Ángulo máx. de inclinación 35°, estabilizados mecánicos de 3 ejes. Visión omnidireccional binocular. Operación en temperaturas de -10° C a 40° C.

Incluye: 1 drone, 1 control remoto DJI RC, 1 batería de vuelo, 3 pares de hélice, 1 par de palancas de repuesto para control remoto, 1 funda de almacenamiento, 1 cable USB 3.0 tipo C y manuales.



Mavic 3 Thermal |

Altitud máx. de vuelo de 6000m, distancia de vuelo máx de 28km, autonomía de vuelo máx. de 43 min. Velocidad máx. de 21m/s, resistencia máx. al viento de 12 m/s. Cámara CMOS 4/3 20MP 4K/50fps, telecámara 1/1.3" 48MP | 1/2" 12MP. Ángulo máx. de inclinación 35°, estabilizados mecánicos de 3 ejes. Visión omnidireccional binocular. Operación en temperaturas de -10° C a 40° C.

Incluye: 1 dron, 1 control remoto DJI RC, 1 batería de vuelo, 3 pares de hélice, 1 par de palancas de repuesto para control remoto, 1 funda de almacenamiento, 1 cable USB 3.0 tipo C y manuales.



Matrice 30T |

Altitud máx. de vuelo de 7000m, autonomía de vuelo máx. de 41 min. Velocidad máx. de 23m/s, resistencia máx. al viento de 15m/s. Cámara gran angular CMOS 1/2" 12 MP, 4K/30fps; cámara zoom sensor CMOS 1/2" 48MP zoom óptico 5x - 16x, zoom híbrido máx. 200x; cámara térmica termógrafo microbolómetro VOx no refrigerado DFOV 61°, medición infrarroja ±2° C a ±2%. Opera en temperaturas de -20° C a 50° C, protección IP55.

Incluye: 1 dron, 1 control remoto DJI RC Plus, 1 par de hélice 1671 (CW), 1 par de hélice 1671 (CCW), 2 baterías de vuelo TB30, 1 estación de batería, 1 cable USB-C, 1 cable USB-C a USB-A, 1 estuche de transporte, tornillos, herramientas y manuales.

Evo II V3 Pro |

Altitud de vuelo máx. de 7000m, autonomía de vuelo máx. de 40 min, transmisión de vídeo máx. de 15km. Velocidad máx. de 20m/s, resistencia máx. de viento de 12m/s. Controlador inteligente SE de 6,4". Cámara CMOS 1" 20MP 6K/30fps, zoom digital 16x. Sistema de estabilización de 3 ejes, detección de obstáculos 360° con 19 grupos de sensores. Modos de vuelo inteligentes: seguimiento, punto de interés y de ruta. Mapas tridimensionales y planificación de rutas en tiempo real. Operación en temperaturas de -10° C a 40° C, protección IP43.

Incluye: 1 dron, 1 control remoto, 2 batería de vuelo, 1 par de hélices, 1 gimbal, 1 cable de alimentación, 1 cargador RC, 1 cable RC, 1 correa de carga, 1 par de palancas de repuesto, 1 tarjeta microSD 32GB, 1 maleta de protección y manuales.

*Adicional en paquete resistente: 1 batería extra, 1 estuche de transporte y 1 soporte tarjeta Micro-SD.



Evo II V3 Dual | **AUTEL**



Altitud de vuelo máx. de 7000m, distancia de vuelo máx. de 22km, autonomía de vuelo máx. de 38 min. Velocidad máx. de 20m/s, resistencia máx. de viento de 12m/s. Sistema de detección omnidireccional, estabilización en 3 ejes. Cámara CMOS 1/1.28" 50MP zoom 16x, cámara térmica microbolómetro VOx no refrigerado, detección de temperatura de -20° C a 150° C (alta ganancia), 0° C a 550° C (baja ganancia); precisión de medición ±3 °C o ±3%, distancia de medición 2m - 20m. Operación en temperaturas de -10° C a 40° C.

Incluye: 1 drone, 1 control remoto, 2 batería de vuelo, 1 par de hélices, 1 gimbal, 1 cable de alimentación, 1 cargador RC, 1 cable RC, 1 correa de carga, 1 par de palancas de repuesto, 1 tarjeta microSD 32GB, 1 maleta de protección y manuales.

*Adicional en paquete resistente: 1 batería extra, 1 estuche de transporte y 1 soporte tarjeta Micro-SD.

Evo Max 4N | **AUTEL**

Tecnología Starlight, opera en condiciones de iluminación bajas. Altitud de vuelo máx. de 4000m, alcance de transmisión máx. de 20km, autonomía de vuelo máx. de 42 min. Velocidad máx. de 25.45 m/s, resistencia máx. de viento de 12m/s. Cámara CMOS de 1/1.28" 50MP, cámara termica microbolómetro VOx no refrigerado, medición de temperatura de -20° C a 150° C (alta ganancia), 0° C a 550° C (baja ganancia); precisión de medición ±3 °C o ±3 %. Telémetro láser con precisión ± (1 m + D×0.15%), rango de medición 5 m a 1,2 km Operación en temperaturas de -20° C a 50° C, protección IP43.

Incluye: 1 drone, 1 batería de vuelo, 1 par de hélices, 1 cargador de batería + cable de alimentación, 1 par de palancas de repuesto para control remoto, 1 correa, 1 cubierta para controlador, 1 cargador RC, 1 cable de datos, 1 tarjeta microSD 64GB y manuales.



Evo Max 4T | **AUTEL**

Altitud de vuelo máx. de 4000m, autonomía de vuelo máx. de 42 min. Velocidad máx. de 23m/s, resistencia máx. de viento de 12m/s. Cámara CMOS de 1/2" 48MP, cámara termica microbolómetro VOx no refrigerado, medición de temperatura de -20° C a 150° C (alta ganancia), 0° C a 550° C (baja ganancia); precisión de medición ±3 °C o ±3 %. Evación de obstáculos de 720°. Operación en temperaturas de -20° C a 50° C, protección IP43.

Incluye: 1 drone, 1 control remoto, 2 batería de vuelo, 1 par de hélices, 1 gimbal, 1 cable de alimentación, 1 cargador RC, 1 cable RC, 1 correa de carga, 1 par de palancas de repuesto, 1 tarjeta microSD 32GB, 1 maleta de protección y manuales.



Alta X | FREEFLY



Drone compacto, potente y personalizable, permite levantar y volar cargas útiles de hasta 35lb. Autonomía de vuelo máx. de 50 min (sin carga útil) y 10 min (con carga máx. de 35lb); relación de empuje 3.5:1 a 1.9:1. Velocidad máx. de 95km/h. Diseño ActiveBlade reduce la vibración a 1/5. Múltiples modos de vuelo y luces de orientación en las puntas de la pluma, Auterion OS con soporte de API MAVSDK, sistema de liberación rápida integrando en la parte superior e inferior. 3 salidas de alimentación de voltaje.

Incluye: 1 drone con sistema y controlador FPV, 1 tren de aterizaje, 1 cargador de baterías dual, 1 controlador Futaba 14SG, 6 baterías de vuelo 12S-16AH, 1 regulador de voltaje DC 5V, 1 regulador de voltaje DC 12V, 1 receptor R7008SB bidireccional FASSTest-2.4 GHz, 1 RunCam Eagle 2 Pro (NTSC), 1 montaje de cámara FPV aislado, 1 transmisor TBS Unify Pro 5.8 GHz V3, 1 montaje del transmisor, 1 antena transmisora, 1 par de hélices, 1 kit de repuesto, 3 llaves Allen (2.0 mm, 2.5 mm y 3.0 mm) y manuales.

Dragonfish Lite |

VTOL modular con capacidad de ejecutar misiones de vuelo con un máx. de carga útil de 1.5kg, a una altitud de vuelo máx. de 6000m, autonomía de vuelo máx. de 126 min. Velocidad máx. de 30m/s, resistencia máx. de vuelo de 15m/s. Posicionamiento RTK 1cm+1ppm (horizontal), 1.5cm+1ppm (vertical). Cámara gran angular 12MP 4K, zoom óptico 20x. Seguimiento de alta velocidad con IA. Operación en temperaturas de -20° C a 50° C, protección IP43. Su base de estación trabajo a una distancia máx. de 30km, trabajo continuo de 7.5hrs.

Incluye: 1 drone, 1 estación base, 1 antena estación base, 1 cargador, 1 cable AC, 1 tray estación base, 1 kit de herramientas, 1 alas, 1 cola, propelas, 1 pantalla 9.7" ground station, 1 alimentador de estación, 1 tripie para estación base, 1 cable USB - tipo C, 1 cámara gimbal, lanyard ground station y manuales.



*Compatibilidad con cámaras Z2, T3 y T3H.

Orion 2.2 TE | ELISTAIR



Drone cableado 2 en 1 con autonomía de vuelo máx. de 50 hrs, altitud cableada de 100 m. Motores stardar para carga útilde 1.5kg; se puede cambiar la configuración a motores de carga pesada con una utilidad máx. de 5kg. Transferencia de datos a 100Mb/s. Operación en temperaturas de -10° C a 45° C, protección IP54.

Incluye: 1 drone, 1 batería, 1 correa de mando a distancia y 1 caja de transporte.

*Compatibilidad con sensores ISR Elistair: Raptor, XQT AI y XQT LRF.



Dragonfish Pro |

VTOL modular con capacidad de ejecutar misiones de vuelo con un máx. de carga útil de 2.5kg, a una altitud de vuelo máx. de 6000m, autonomía de vuelo máx. de 158 min. Velocidad máx. de 30m/s, resistencia máx. de vuelo de 15m/s. Posicionamiento RTK 1cm+1ppm (horizontal), 1.5cm+1ppm (vertical). Cámara gran angular 12MP 4K, zoom óptico 20x. Seguimiento de alta velocidad con IA. Operación en temperaturas de -20° C a 50° C, protección IP43. Su base de estación trabajo a una distancia máx. de 30km, trabajo continuo de 7.5hrs.



Incluye: 1 drone, 1 estación base, 1 antena estación base, 1 cargador, 1 cable AC, 1 tray estación base, 1 kit de herramientas, 1 alas, 1 cola, propelas, 1 pantalla 9.7" ground station, 1 alimentador de estación, 1 tripie para estación base, 1 cable USB - tipo C, 1 cámara gimbal, lanyard ground station y manuales.

*Compatibilidad con cámaras Z2, T3, T3H, L20T y L50T.

Dragonfish Standard |

VTOL modular con capacidad de ejecutar misiones de vuelo con un máx. de carga útil de 5.5kg, a una altitud de vuelo máx. de 4000m, autonomía de vuelo máx. de 81 min. Velocidad máx. de 30m/s, resistencia máx. de vuelo de 15m/s. Posicionamiento RTK 1cm+1ppm (horizontal), 1.5cm+1ppm (vertical). Cámara gran angular 12MP 4K, zoom óptico 20x. Seguimiento de alta velocidad con IA. Operación en temperaturas de -20° C a 50° C, protección IP43. Su base de estación trabajo a una distancia máx. de 30km, trabajo continuo de 7.5hrs.



Incluye: 1 drone, 1 estación base, 1 antena estación base, 1 cargador, 1 cable AC, 1 tray estación base, 1 kit de herramientas, 1 alas, 1 cola, propelas, 1 pantalla 9.7" ground station, 1 alimentador de estación, 1 tripie para estación base, 1 cable USB - tipo C, 1 cámara gimbal, lanyard ground station y manuales.

*Compatibilidad con cámaras Z2, T3, T3H y L20T.

Khronos |

Drone cableado con autonomía de vuelo máx. de 24 hrs, altitud cableada de 60m. Velocidad máx. de 20km/h; despegue en <2 min. Transferencia de datos a 100Mb/s. Operación en temperaturas de -10° C a 45° C, protección IP54.

Incluye: 1 drone, 1 batería, 1 correa de mando a distancia y 1 caja de transporte.

*Compatibilidad con sensores EO/IR Elistair: Raptor y Gragon Eye.



Air 3 | **dji** 🇨🇳

Altitud máx. de vuelo 6000m, distancia de vuelo máx. de 32km, alcance de transmisión máx. de 12km, autonomía de vuelo máx. de 46 min. Velocidad máx. de 21m/s, resistencia máx. al viento de 12m/s. Cámara CMOS 1/1.3" 48MP, vídeo HDR 4K/60 fps, telecámara CMOS 1/1.3" 48MP. Operación en temperaturas de -10° C a 40° C.

Incluye: 1 dron, 1 control remoto DJI RC, 1 batería de vuelo, 3 pares de hélices, 1 cargador, 1 cable de alimentación, 1 protector de estabilizador, 1 cable micro-USB, 1 cable USB-C, 1 cable Lightning, 1 par de palancas de repuesto para control remoto y manuales.



Mavic 3 | **dji** 🇨🇳

Altitud máx. de vuelo de 6000m, distancia de vuelo máx. de 30km, alcance de transmisión hasta 15km, autonomía de vuelo máx. de 46 min. Velocidad máx. de 21m/s, resistencia máx. al viento de 12m/s. Cámara CMOS 4/3 20MP, telecámara CMOS 1/2" 12MP, zoom digital 4x e híbrido 28x, vídeo 5.1K 50 fps. Sistema de visión omnidireccional horizontal, sistema de visión inferior. Operación en temperatura de -10° C a 40° C.

Incluye: 1 dron, 1 control remoto DJI RC, 3 pares de hélices, 1 batería de vuelo, 1 cargador portátil de 65W, 1 cable USB-C, 1 cable USB-C, 1 cable micro-USB, 1 funda de almacenamiento, 1 par de palancas de repuesto para control y manuales.

Phantom 4 RTK | **dji** 🇨🇳

Altitud máx. de 6000m, autonomía de vuelo máx. de 30 min. Velocidad máx. de 58km/h, resistencia máx. al viento de 10m/s. D-RTK 2 GNSS Mobile Station frecuencia 2.4GHz y 5.8, GHz utilizada: GPS, GLONASS, BeiDou y Galileo; primera hora fija: < 50 s. RTK funcionamiento Vertical: ±0.1 m; Horizontal: ±0.1 m; precisión de posicionamiento 5cm en modelos fotogramétricos. Área de operación máx. aproximada de 1 km² en un solo vuelo. Cámara CMOS 1" 20 MP 4K/60 fps. Detección de obstáculos en 5 direcciones. Operación en temperaturas de 0° C a 40° C.

Incluye: 1 dron, 1 control remoto, 4 pares de hélices, 2 baterías inteligentes, 1 Adaptador de alimentación CA, 1 cable de alimentación CA, 1 centro de carga de baterías, 1 abrazadera de estabilizador, 1 tarjeta microSD de 16 GB, 1 cable USB y 1 estuche.





Mini 4 Pro | DJI 🇨🇳

Altitud máx. de vuelo de 400m, distancia de vuelo máx. de 18km, alcance de transmisión hasta 10km, autonomía de vuelo máx. de 30min.(39 min. con batería plus). Velocidad máx. de 16m/s, resistencia máx. al viento de 10.7m/s. Cámara CMOS 1/1.3" 48MP 4K. Operación en temperaturas de -10° C a 40° C.

Incluye: 1 drone, 1 control remoto DJI RC2, 1 batería de vuelo, 1 par de hélices, 1 protector de estabilizador, 1 sujeción de hélices, 1 cable PD tipo C a tipo C, 1 destornillador, tornillos y manuales.

Phantom 4 Pro | DJI 🇨🇳

Altitud máx. de 6000m, autonomía de vuelo máx. de 30 min. Velocidad máx. de 50km/h, resistencia máx. al viento de 10m/s. Cámara CMOS 1.2.3" 20 MP 4K/60 fps. Detección de obstáculos en 5 direcciones. Operación en temperaturas de 0° C a 40° C.

Incluye: 1 drone, 1 control remoto, 4 par de hélices, 1 baterías inteligentes, 1 adaptador de alimentación CA, 1 cable de alimentación CA, 1 centro de carga de baterías, 1 abrazadera de estabilizador, 1 tarjeta microSD de 16 GB, 1 cable USB y 1 estuche.



Agras T10 | DJI 🇨🇳

Compacto y potente para actividades en agricultura, trabajando a una altitud máx. de 4500m, alcance de transmisión máx. de 5km, autonomía de vuelo máx. de 17 min. Tanque de rociado de 8l, con sistema de radar esférico; rociado de 2.4l/min. Sistema de pulverización con 4 boquillas, rango de medición 0.25 - 20 l/min, con un error <math>< \pm 2\% </math>. Velocidad de funcionamiento 7m/s, velocidad de vuelo de 10m/s; resistencia máx. de viento 8m/s. Cámara FPV 1280x720 15-30 fps. Operación en temperaturas de 0° C a 40° C.

Incluye: 1 drone, 1 tanque de 8l, 1 control remoto, 1 cargador, 1 correa de control remoto, 1 adaptador de corriente, 1 batería inteligente para control remoto, 1 centro de carga de baterías inteligente, 1 cable de alimentación CA, 1 cable USB-C, 1 cargador USB, 1 adpatador 4G, herramientas y manuales.



Agras T20 |

Especial para actividades agrícolas hasta una altitud de vuelo de 2000m, autonomía de vuelo máx. de 15 min. Tanque de rociado de 20l, sistema de radar digital omnidireccional IA; rociado de 4.8l/min., Sistema de pulverización con 8 boquillas; rango de medición 0.25-20 l/min, con un error $\pm 2\%$. Velocidad de funcionamiento 25km/h, velocidad de vuelo 10m/s, resistencia máx. de viento de 8m/s. Cámara FPV 1280x 960 30fps. Operación en temperaturas de 0° C a 40° C, protección IP67.

Incluye: 1 dron, 1 control remoto, 1 batería inteligente WB37, 1 adaptador RTK, 1 adaptador 4G, 1 sujeción de hélices, 1 adaptador de corriente CA, 1 cable de alimentación AC, 1 centro de carga de baterías, 1 cargador USB, 1 correa para control remoto, 1 cable USB-C, herramientas y tornillos



Agras T30 |

Especial para actividades agrícolas hasta una altitud de vuelo de 4500m, alcance de transmisión de 5km, autonomía de vuelo máx. de 20 min. Tanque de rociado de 30l, carga útil máx. de 40kg, sistema RTK integrado. Sistema de pulverización de 16 boquillas, rociado de 20ha/hr. Velocidad máx. de vuelo de 10m/s, resistencia de viento de 8m/s. Cámara FPVs Dual resolución 1280 x 720 15-30fps. Operación en temperatura de 0° C a 45° C, protección IP67.

Incluye: 1 dron, 1 control remoto, 1 batería para control remoto, 1 cargador para batería de control remoto, 1 correa de control remoto, 1 cable de alimentación CA, 1 adaptador de corriente, 1 adaptador RTK, 1 cargador USB, 1 cable USB-C, 1 adaptador 4G, herramientas, 1 caja para accesorios y manuales.



Agras T40 |

Especial para ejecutar actividades agrícolas hasta una altitud máx. de 2000m, autonomía máx. de 18 min. Tanque de rociado 40l, sistema de rociado atomizado doble. rociado máx. de 12l/min, logrando trabajar hasta 21.3ha/hr. Velocidad máx. de 12m/s, resistencia máx. de viento 6m/s. Módulos centrales IPX6K, visión binocular con rango medible de 0.4m a 25m. Operación en temperaturas de 0° C a 40° C.

Incluye: 1 dron, 1 control remoto, 1 batería de vuelo, 1 disipador térmico con refrigeración de aire, 1 caja de herramientas, 1 correa para control remoto, 1 cable USB-C, 1 cargador portátil, 3 llaves Allen (2.5 mm, 3.0 mm y 4.0 mm), 1 llave inglesa doble, tornillos y manuales.



ROV



M2 Pro Max | CHASING 🇨🇳



Drone ROV con capacidad de profundidad máx. de 200m. Trabajo continuo durante 4 hrs con batería; capacidad de suministro de energía con salida de 1500Wh, para que funcione 24/7. Cuenta con 8 propulsores de sistema anti-atascado con una potencia aumentada del 30%. Cámara SONY CMOS 1/2.3"12MP 4K 1080p FOV 152°. Reflectores externos de 8000 lúmenes; movimiento omnidireccional 360°, velocidad de 3 nudos (1.5m/s). Tecnología de montaje y desmontaje rápido; Docking Station incorporado para simplificar la instalación de múltiples accesorios. Operación en temperaturas de -10° C a 45° C.

Incluye: 1 drone ROV, 1 control remoto, 1 carrete 200m, 1 cable de carga y cargador 3 en 1, 3 cables de datos, 1 mochila para accesorios, 1 toalla, 1 estuche de transporte, 2 O-anillos 23.6x1.8, 4 O-anillos 19x1.8, 4 O-anillos 12.5x1.8, 10 tornillos combinados M3x8, 5 tornillos metales M3x8, 6 arandelas elásticas M5, 6 arandela pequeña plana M5, 8 armazones de propulsor, 1 cubierta de sellado para toma de anclaje, 2 cubiertas de sellado para toma periférica, 2 focos izq/der (pieza de recambio), 1 destornillador plano, 1 destornillador doble función y manuales.

M2 Pro | CHASING 🇨🇳

Drone ROV con capacidad de profundidad máx. de 150m. Trabajo continuo durante 5hrs con batería de 700Wh; capacidad de suministro de energía CC para operación 24/7. Cámara SONY CMOS 1/2.3"12MP 4K 1080p FOV 152°. Reflectores de 4000 lúmenes; movimiento omnidireccional 360°, velocidad de 3 nudos (1.5m/s). Cuenta con 8 propulsores de sistema anti-atascado. Operación en temperaturas de -10° C a 45° C.

Incluye: 1 drone ROV, 1 control remoto, 1 correa & bobinadora, 1 base de montaje GoPro, 1 cable de alimentación & cargador 3 en 1, 1 cable de datos tipo C a tipo C, 1 tipo C a cable de datos de iluminación, 1 cable de datos de tipo C a Micro-USB, 1 base solar, 1 caso de transporte, 4 tornillos M3*8, 18 O-anillos, 1 toalla y manuales.



M2 S | CHASING 🇨🇳

Drone ROV con capacidad de profundidad máx. de 100m. Trabajo continuo durante 4 hrs. Cámara CMOS 1/2.3" 12MP 4K 1080p FOV 150°. Reflectores de 4000 lúmenes, velocidad de 3 nudos (1.5m/s). Sistema de control NeptuneX, cuenta con 8 propulsores con motor C anti-atascado Apex 3.0. Operación en temperaturas de -10° C a 45° C.

Incluye: 1 drone ROV, 1 control remoto, 1 correa & bobinadora, 1 base de montaje GoPro, 1 cable de alimentación & cargador 3 en 1, 4 tornillos M3*8, 1 caja de almacenamiento EPP, 18 O-anillos, 1 toalla y manuales.



Gladius Mini S | CHASING 🇨🇳

Drone ROV con capacidad de profundidad máx- de 100m, con un campo radial de 200m. Trabajo continuo durante 4 hrs. Cámara CMOS 1/2.3" 12MP 4K 1080p FOV 152°. Cuenta con 5 propulsores, movimiento de inclinación $\pm 45^\circ$. Reflectores de 2400 lúmenes, velocidad de 3 nudos (1.5m/s). Operación en temperaturas de -10° C a 45° C.

Incluye: 1 drone ROV, 1 control remoto, 1 correa & bobinadora, 1 adaptador de corriente 3ª y cable de carga 2 en 1, 1 tapa de conectores de amarre, 1 montaje de cámara deportiva, 1 conector de 4 pines, 4 tornillos Gladius MiniBody (M3*18), 1 sombrilla de teléfono móvil, 1 cable tipo C, 1 cable relámpago, 1 cable micro-USB, 10 O-anillos, 1 toalla y manuales.



Dory | CHASING 🇨🇳

Drone ROV ligero de 1.1kg con capacidad de profundidad máx. de 15m. Trabajo continuo de 60 min, movimiento de inclinación $\pm 45^\circ$. Cámara CMOS 1/2.9" 2MP 1080p FOV 100°. Reflectores de 500 lúmenes, velocidad de 1.5 nudos (0.7m/s). Operación en temperaturas de -10° C a 45° C.

Incluye: 1 drone ROV, 1 Wi-Fi boya, 1 correa de 15m, 5 adaptadores de viaje, 1 adaptador de corriente y 1 documentos de soporte.

*Venta sujeta a disponibilidad



F1 Pro | CHASING 🇨🇳

Drone ROV para detección de peces, proporciona información inteligente sobre la ubicación y posición de las masas de peces. Capacidad de profundidad máx. de 20m, trabajo continuo durante 6 hrs. Cámara giratoria $\pm 173^\circ$ CMOS 1/2.8" 2MP 1080p FOV 164°. Trabaja a una distancia Wi-Fi efectiva de máximo 30m. Operación en temperaturas de -10° C a 45° C.

Incluye: 1 drone ROV, 2 antenas de doble banda, 1 cámara giratoria Pan-Tilt, 1 pin de liberación rápida, 2 funda de goma impermeable para antena, 1 cable + cargador, 1 soporte de sonar, 1 herramienta de montaje, 1 tornillo de bloqueo, 1 O-anillo y manuales.



Multi-brazo Eléctrico | CHASING 🇨🇳

Brazo con tres tipos de pinzas intercambiables: anillo de tiro, muestreador de sedimentos y abrazadera de dos mordazas. Fuerza de sujeción máxima de 7 kg y una fuerza de arrastre de 12 kg; distancia de apertura de 120mm, impermeabilidad de 100 metros, en temperaturas entre -5° a 35° C; ±45° de elevación.



Brazo Eléctrico | CHASING 🇨🇳

Fuerza de sujeción máxima de 6 kg y una fuerza de arrastre de 12 kg, velocidad de apertura y cierre en 2.8 segundos, distancia de apertura de 120mm, impermeabilidad de 100 metros, ±45° de elevación.

Control Remoto WSRC | CHASING 🇨🇳

Control remoto con pantalla táctil de 7" con 6 teclas de acceso rápido. Funcionamiento de operación hasta por 5hrs. Modos de conexión: WiFi, datos móviles y Bluetooth. Operación en temperaturas de -10° C a 55° C, protección IP65.



Cámara Auxiliar | CHASING 🇨🇳

Cámara auxiliar CMOS 1/2.9" 2MP. LED Light 2400 lm. Instalación superior o inferior, en dos opciones de ángulo 0° y 90°. Reproducción de imágenes en tiempo real.

LED Floodlight | CHASING 🇨🇳

Equipo de iluminación marina ligero, LED blanco cálido de alto índice de reproducción, Impermeabilidad de 100m + 12,000cd, tiempo de ejecución de 120 minutos.





LED Floodlight 2 | CHASING 🇨🇳

Iluminación externa para reducir interferencia visual de desechos en profundidades de máx. 150m, ángulos ajustables 360°, iluminación de 4000 lúmenes.

Consola de Pilotaje | CHASING 🇨🇳

Consola de control profesional de drones submarinos, ejecución de hasta 8 horas, pantalla de alta resolución de 13 pulgadas y 1000cd/m². Variedad de interruptores, botones e interfaces, con cuatro soportes ajustables en altura. Diseño exterior con dos rodillos similares a los de una maleta, y es fácil de llevar después del plegado.



Docking Station | CHASING 🇨🇳

Estación de acoplamiento multi-interfaz para mayor extensión de apoyo a los accesorios, 7 interfaces, fuente de alimentación de salida 16V.



Muestreador de Agua | CHASING 🇨🇳

Muestreo puntual estratificado en profundidad máx. de 200m; puede tomar muestras de 500ml en 8 seg. Botella de muestreo reemplazable y flexible. Certificación ROHS, operación en temperaturas de -10° C a 45° C.. Uso exclusivo para equipos M2 Pro y M2 Pro Max.



Caja Adaptadora CA | CHASING 🇨🇳

Dispositivo adaptador para el sistema de alimentación de CA y el sistema de posicionamiento subacuático USBL. Se utiliza para convertir CA y recibir señales de sonda del USBL, lo que permite que el ROV logre una duración ilimitada de la batería y funciones de posicionamiento. Tiempo de batería máximo 5 horas, tiempo de carga 2 horas. Tamaño 340 x 282 x 133 mm, peso 1,5 kg.





Carrete Eléctrico | CHASING 🇨🇳

Cableado automático para retraer la correa con un botón en un tiempo de 3-9 minutos, capacidad de carga de 200 metros, IP65 Impermeable, batería de gran capacidad de 4800mAh, utilización de 30 veces en una sola carga, 14 rodamientos especializados de acero inoxidable.

Carrete Manual | CHASING 🇨🇳

Estructura simple con capacidad de carga de 200 metros de retracción manual, IP65 Impermeable, 14 rodamientos especializados de acero inoxidable. Se puede reemplazar cable de 50 metros, 100 metros o 200 metros. Opera en temperaturas de -10° C a 45° C.



Regla Laser | CHASING 🇨🇳

Permite realizar la búsqueda de rangos submarinos. Par de rayos láser con espaciado de 10 cm para estimar el tamaño de los productos de la acuicultura, la longitud de las grietas en barcos y presas, etc. Temperatura de funcionamiento -10 °C a 45 °C. Diámetro de salida de viga 3-5 mm.

USBL Posicionamiento | CHASING 🇨🇳

Sirve con pequeño barco no tripulado, posicionamiento RTK de alta precisión, cámara en agua 1080p, 5 nudos de resistencia al flujo, 600m transmisión inalámbrica de imágenes de largo.



Kit USBL Cerulean | CHASING 🇨🇳

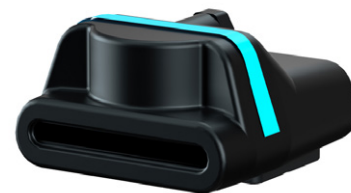
Conjunto de conexión para sonar Cerulean, sumergible a una profundidad m+ax. de 150 m, rango máx. absoluto 1km y rango utilizable de 300 m. Con margen de error del 2°. Temperaturas de operación entre -10°C a 45°C.



Multibem Sonar OCULUS

M370S | CHASING 🇨🇳

Doble frecuencia/precisión máxima/rango de 100m uso mediante la caja de control con pantalla y Docking Station. Frecuencia operativa máxima de 375 Mhz, un velocímetro integrado para una precisión mejorada y un rango de resolución de 8 mm con ángulo 2°. Rango máximo de 200m, apertura horizontal 130° y vertical 20°. Número de beams: 256. Taza de actualización 40Hz, separación de beams 0.5°. Funcionamiento en temperatura de -5° a 35° C.



Multibem Sonar OCULUS

M750D | CHASING 🇨🇳

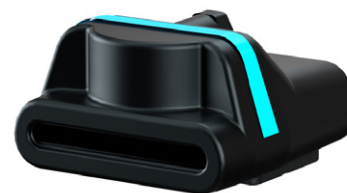
Doble frecuencia/precisión máxima/rango de 100m uso mediante la caja de control con pantalla y Docking Station. Frecuencia operativa máxima de 750Mhz y 1.2Mhz, un velocímetro integrado para una precisión mejorada y un rango de resolución de 4mm y 2,5mm con ángulo 1° / 0.6°. Rango máximo de 120m / 40m, apertura horizontal 130° / 70° y vertical 20° / 12°. Número de beams: 512. Taza de actualización 40Hz, separación de beams 0.25° / 0.16°. Funcionamiento en temperatura de -5° a 35° C.



Multibem Sonar OCULUS

M1200D | CHASING 🇨🇳

Doble frecuencia/precisión máxima/rango de 100m uso mediante la caja de control con pantalla y Docking Station. Frecuencia operativa máxima de 375 Mhz, un velocímetro integrado para una precisión mejorada y un rango de resolución de 8 mm con ángulo 2°. Rango máximo de 200m, apertura horizontal 130° y vertical 20°. Número de beams: 256. Taza de actualización 40Hz, separación de beams 0.5°. Funcionamiento en temperatura de -5° a 35° C.



Kit de Sonar | CHASING 🇨🇳

Kit piezas de conexión para sonar Multihaz Oculus, esta diseñado para asegurar su montaje. Cuenta con sensores de temperatura y presión para calcular la velocidad del sonido. Operación en temperaturas de -10° C a 45° C.



Sonar PING 360 | CHASING 🇨🇳

Capaz de escanear en condiciones de baja visibilidad en el agua, evita obstáculos, ubicación de objetos y seguimiento. Visión 360°, con rango de escaneo de 0.75m a 50m, resolución del 0.08%.



Distance Lock Sonar | CHASING 🇨🇳

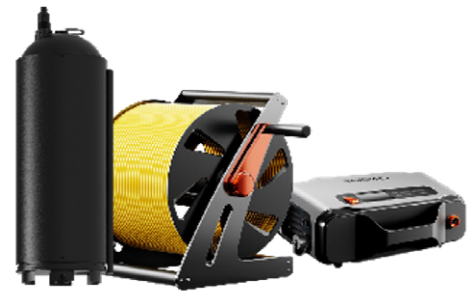
Ayuda a prevenir colisiones bajo el agua, reduciendo la dificultad de operación, hace que varias inspecciones sean más precisas y eficientes. Rango de 0.25 a 5 m, punto ciego de 25 cm, velocidad de respuesta 50m/s, IP68, temperaturas de operación entre -20° a 60° C.



C-SPSS | CHASING 🇨🇳

Sistema de fuente de alimentación basado en tierra con potencia de salida máx. de 1500Wh para funcionamiento 24/7 del equipo. Equipado con un cable de alimentación de 100m o 200m para ampliar el rango de operación. Operación en temperaturas de -10° C a 45° C; protección de caja de suministro IP21, carrete HV IP54 y contenedor CA IP68.

Incluye: 1 unidad terrestre 1 rueda de alto voltaje, 1 cable de sujeción de HV en 5m, 1 cable RC Tether en 3m, 1 cable de alimentación de CA en 5m, 1 par de guantes aislantes, 1 estuche rígido, 4 juntas tóricas y manual.



WaterLinked DVL | CHASING 🇨🇳

Registro de velocidad doppler. Frecuencia del transductor 1 MHz, ángulo del haz del transductor 22.5 grados. Velocidad máxima 3.75m/s, resolución de velocidad 0.1mm/s, precisión a largo plazo ±1.01% ±0.1%.



Cable Umbilical | CHASING 🇨🇳

Cable umbilical submarino para equipos Chasing.

- 100m
- 200m
- 300m (Exclusivo para M2 Pro)
- 400m (Exclusivo para M2 Pro)





Carrete Umbilical | CHASING 🇨🇳

Estructura simple y de fácil transpotación para cable umbilical con capacidad de 300m y 400m. Retracción manual. Cuenta con conexión de 4 núcleos para cable de comunicación y suministro de energía.

Batería 300Wh | CHASING 🇨🇳

Batería de litio 300Wh de gran capacidad e intercambiable para modelo M2 Pro y M2 Pro Max, permite una ejecución de 2 a 3 horas.



Batería 700Wh | CHASING 🇨🇳

Batería de litio 700Wh de gran capacidad e intercambiable para modelo M2 Pro y M2 Pro Max, permite una ejecución de 3 a 5 horas.



Batería 200Wh | CHASING 🇨🇳

Batería de litio 200Wh de gran capacidad e intercambiable para el modelo M2, permite una ejecución aproximada de 2 a 3 horas.



Batería 97Wh | CHASING 🇨🇳

Batería de litio 97Wh de gran capacidad e intercambiable para modelo M2, permite una ejecución de trabajo de 1 a 2 horas.





Batería 4800mAh | CHASING 🇨🇳

Batería de litio de 4800 mAh de gran capacidad e intercambiable para modelo F1 Pro, permite una ejecución de 4 a 6 horas

Barco de Cebo | CHASING 🇨🇳

Adecuado para colocar los atractores de peces en aguas abiertas. Capacidad del contenedor máximo 500ml (alrededor de 400g). Luces marcadoras de contorno que facilita la localización del barco de cebo en el ambiente oscuro. Sin carga, en ambiente de agua dulce, flotabilidad > 1 kg.



Mochila Gladius Mini S | CHASING 🇨🇳

Diseño ligero, comoda y permeable para el almacenamiento del drone, cable y control remoto.

Mochila Dory | CHASING 🇨🇳

Organice el drone, la boya, la correa y el cargador, todo en un solo lugar. Hecho de poliéster repelente al agua de alta tecnología. La mochila incluye una correa de seguridad y una toalla.



Cargador para Carro | CHASING 🇨🇳

Cargador para equipo Gladius adaptable para adquirir corriente desde un automóvil. Input DC 10V-30V 6A 60W. Output DC 5V 1A USB y 12.6V/3.0A. Longitud del cable 39.4" / 1000mm.



ANTIDRONES



En México se encuentra prohibida su comercialización o adquisición con fundamento en el artículo 190 Bis de la Ley de Telecomunicaciones, salvo para el uso y operación por parte de las autoridades encargadas ya sea: aeropuertos, sitios gubernamentales que requieren protección federal, establecimientos penitenciarios (Cárceles) estatales y municipales, centros de reinserción social, centros de internamiento para menores, centrales eléctricas, zonas militares.

Si usted requiere una cotización o más información sobre estos equipos debe contar con:

1.- Una requisición formal por escrito de estas instancias solicitando el producto, deberá enviarnos carta digital y en físico para hacer el respectivo due diligence y corroborar su autenticidad.

2.- Si usted es una autoridad o fuerzas armadas, deberá de solicitarlo por medio de su correo institucional.

3.- Enviarnos copia de la licitación, estudio de mercado o concurso al que está participando para alguna de las instituciones mencionadas.

Skyfend Hunter | **SKYFEND** 🇨🇳

Inhibidor portátil y eficaz para detectar y resolver las amenazas de drones con un rango de detección omnidireccional de 2000m, rango de interferencia de 3000m apuntando a señales RF/GNSS, cobertura continua de 400 MHz a 6 GHz. Tiempo operativo: Detección ≥ 8hrs. Jamming ≥ 1hrs. Operación en temperaturas de -20° C - 55° C, protección IP65.

Incluye: 1 UAV Jammer, 2 baterías. 1 estación de carga, 1 adaptador, 1 cable y 1 correa.



*Venta restringida conforme las disposiciones legales vigentes en México.



Skyfend Blader | **SKYFEND** 🇨🇳



Inhibidor portátil para resolver las amenazas de drones invasores con un rango de interferencia de 1500m apuntando a señales de transmisión de mapas y GNSS, práctico y ligero con un peso de 4kg. Resistencia de emisión máx. de 40 min, resistencia de trabajo máx. de 10 hrs (con una sola batería).

Incluye: 1 UAV Jammer, 2 baterías, 1 estación de carga, 1 correo y 1 estuche.

*Venta restringida conforme las disposiciones legales vigentes en México.

Skyfend Tracer | **SKYFEND** 🇨🇳

Detector portátil con 2 modelos: Trace P detección del posicionamiento del piloto e información del drone y Tracer S detección de drones y adquisición de información. Peso 1kg aprox. Tiempo de detección <3 hrs. Máx. de 30 objetos que pueden ser rastreados. Rango de detección omnidirección 2 km.

Incluye: 1 Detector Tracer, 2 baterías, cargador, 1 tableta, software C2 y manuales.

*Venta restringida conforme las disposiciones legales vigentes en México.



Detector SFL 100 | **SKYFEND** 🇨🇳



Antena antidrone omnidireccional, detección en tiempo real, localiza la ubicación de los pilotos en un alcance de 3 km. Realiza una interferencia al control remoto del UAV, vídeo transmisión, y las señales de navegación GNSS. Alcance de detección hasta 5 km. alcance máximo de 3 km. Cobertura de banda personalizable de 400 MHz a 6GHz. IP67. Temperatura operación de -40°C - 60°C.

Skyfend Tracer | **SKYFEND** 🇨🇳

Centro de control inteligente, proporciona concientización y capacidad de generación de informes para sistemas contrarrestantes de drones (C-UAS). Alertas en tiempo real las 24/7, soportando múltiples escenarios. Sistema de símbolos de la Alianza Militar OTAN.

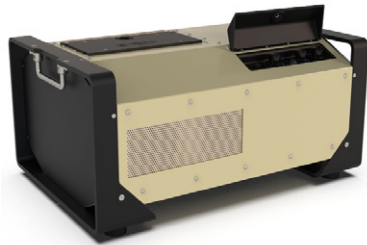


ACCESORIOS



LIGH-T4 | ELISTAIR

Sistema de gestión de anclaje de modo dual; tiempo de vuelo ilimitado, compatible con el M200 V2, micro-amarre de 70 metros (230 pies) de largo, proporciona energía ilimitada, transferencia ilimitada de datos es posible a través de su micro-tether de 10,5 g/m (0,11 oz/ft).



SAFE-T2 | ELISTAIR

Energía asegurada ilimitada hasta 2,8kW, Micro-amarre intercambiable de hasta 130 m/425 pies, Opción de comunicación dual de fibra óptica y BPL, Monitoreo en vivo con la aplicación T-Monitor, Development Tool Kit, Listo para la integración con placas de montaje, certificado IP54.

Air Module M300 | ELISTAIR

Módulo de aire compacto y sellado para Matrice 300 RTK, compatible con equipos de Elistair Safe-T y Ligh-T. Fácil y rápida instalación para su funcionamiento. (Utilizar batería de drone DJI para mayor seguridad).



Zenmuse H20 |

Cámara sensor CMOS 1/2.7" con zoom 20 MP, cámara gran angular sensor CMOS 1/2.3" de 12 MP. Telémetro láser con un alcance máx. de 3 -1200m, longitud de onda 905 nm, precisión de medición $\pm (0.2 \text{ m} + D \times 0.15 \%)$ [D es la distancia a una superficie vertical]. Estabilización de imagen activa y EIS; funciones inteligentes: alarma de temperatura, isotermas, paleta de color, modos de ganancia e imagen R-JPEG. Protección IP44, temperatura de funcionamiento de -20 a 50 °C.

Zenmuse H20T |

Cámara sensor CMOS 1/2.7" con 20 MP con zoom máx. 200x y zoom óptico híbrido 23x, cámara gran angular sensor CMOS 1/2.3" de 12 MP, cámara térmica radiométrica de 640x512 px con banda espectral de 8-14 μm . Telémetro láser con un alcance máx. de 3 -1200m, longitud de onda 905 nm, precisión de medición $\pm (0.2 \text{ m} + D \times 0.15 \%)$ [D es la distancia a una superficie vertical]. Estabilización de imagen activa y EIS; funciones inteligentes: alarma de temperatura, isotermas, paleta de color, modos de ganancia e imagen R-JPEG. Protección IP44, temperatura de funcionamiento de -20 a 50 °C.





Zenmuse L1 | DJI 🇨🇳

Solución LiDAR+RGB para tareas de topografía aérea. Alcance de detección: 450 m (80 % reflectividad, 0 klx). Alta eficiencia 2 km² cubiertos en un único vuelo. Frecuencia de puntos: 240 000 pts/s. Precisión vertical: 5 cm / horizontal: 10 cm. LiDAR con precisión de rango(RMS 1 σ) de 3cm a 100m, campo de visión patrón de escaneo no repetitivo: 70,4° (horizontal) × 77,2° (vertical); patrón de escaneo repetitivo: 70,4° (horizontal) × 4,5° (vertical). Frecuencia IMU 200Hz, rango del acelerómetro ± 8 g, rango del medidor de velocidad angular ± 2000 dps. Sensor de visión de posicionamiento auxiliar resolución 1280×960, campo de visión 95°. Cámara de cartografía RGB 1" 20MP, distancia focal 8.8 mm / 24 mm y apertura f/2.8 - f/11, obturador mecánico. Protección IP54. Temperatura de operación -20° a 50 °C. Compatible con Matrice 300 RTK.

Zenmuse P1 | DJI 🇨🇳

Sensor de fotograma completo de 45 MP, tamaño de píxel de 4.4 μm , rango de apertura f/2.8-f/16; toma una foto cada 0.7 s durante el vuelo. Precisión sin GCP 3 cm horizontalmente / 5 cm verticalmente. Alta eficiencia 3 km² cubiertos en un único vuelo. Estabilizador de 3 ejes, captura oblicua inteligente. Obturador mecánico global, velocidad de obturación de 1/2000 segundos. Protección IP4X, temperatura de funcionamiento de -20° a 50 °C.



Batería M350 RTK | DJI 🇨🇳

Batería de litio 12S de 5935mAh para Matrice 350 RTK, ofrece un tiempo de vuelo máx. 55 min. Capacidad de 52.8V, potencia de carga 274 Wh.Función de carga en temperatura de 5° a 40 °C.

Estación de Baterías M350 RTK | DJI 🇨🇳

Estación inteligente de carga de baterías para Matrice 350 RTK. Carga rápida con potencia de 220V para un tiempo de 30 min y estándar fuente de 110V para un tiempo de 40min. Funcionamiento en temperatura de -20° a 45° C.



Boroscopio | **wopson** 🇨🇳

Boroscopio digital con cable de 100m, con protección IP68 (resistente al agua), tiempo máx. de trabajo de 260 min (Batería de iones de litio de 12V 4000MAH). Cámara de 23mm x 120mm, ángulo de visión 120 °, luz 12 PCS LEDS blancos, 600 TVLine, carcasa de la cámara de acero inoxidable. Caja de control PT de 720X576 pixeles, captura de imagen y registro de película, almacenamiento máx. de 32GB en tarjeta SD. Cable de fibra de vidrio de 6mm de diámetro, con carrete de acero inoxidable. Monitor en color TFT de 7" y 1440 x 234 pixeles, idioma inglés, ajustable, modelo 16: 9 y 4: 3.



Cobra Plug-In GPR | **radarteam** 🇸🇪

Profundidad rango máximo de 0 a 120m, tiempo de operación 16 hrs continuas. rango dinámico 192 dB (32 bit), intervalo de tiempo 0-1,600 ns, intervalo de muestreo 3,125 ns (320 MHz), salida del transmisor 40V. Unidad de Control: Mesa Geo Notepad, procesador 806 MHz PXA320 y memoria RAM 256MB RAM 4 GB Flash.

Batería Mavic 3 Series | **dji** 🇨🇳

Batería inteligente LiPo con capacidad de 5000mAh auto-calentamiento, compatible con drones DJI de la serie Mavic 3, Sistemas inteligentes de protección y de conservación, Información precisa y en tiempo real del estado de la batería.



Smart Controller | **dji** 🇨🇳

Transmisión de vídeo en Full-HD OcuSync 2.0, Pantalla de 1080p y 5.5" con alto brillo con la que la vista en directo podrá verse siempre con comodidad incluso bajo luz del sol directa, Pantalla de 100 cd/m². Funcionamiento en temperaturas de entre -20 y 40 °C.



Antena DUO |

Antena direccional pasiva para frecuencia de banda 2.4GHz y 5.8GHz; ganancia > 15 dBi, polarización vertical. El amplificador de rango de señal mejorado y la estabilización HD se aplican a los protocolos WiFi y OcuSync.



Antena PRO 2.4 |

Antena direccional activa poco frecuente con dos amplificadores de potencia para un extensor de rango, aplicable a la banda de frecuencia de 2.4Ghz. Ganancia de transmisión integral de 25-28dBi, una ganancia de recepción de 20-23dB y una polarización dual de 45°.

Antena DUO II |

Amplificador de señal para frecuencia 2.4Gz y 5.8GHz Dual-band Signal Booster; ganancia de transmisión sustancial de 28-30dBi, una ganancia de recepción significativa de 23-25dB; temperatura de operación -40° ~ 80° C. Compatible con drones: DJI Mavic Series 1, Mavic Series 2, Phantom Series 3, Phantom Series 4, Matrice 100/300 / 200 / 210/600 Pro, Parrot Anafi, Autel EVO II y Pro.



Antena OMNI |

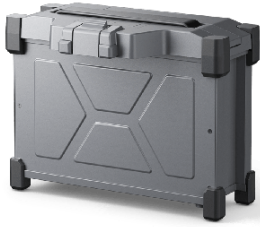


Doble banda 2.4GHz y 5GHz/5.8GHz, con ganancia 4dBi, dirección omnidireccional. Conector de antena: conector macho QMA. Compatible con control para Spark, Mavic mini, Mavic mini 2, Mavic air, Mavic air 2, Mavic air 2s, Mavic pro, Mavic pro Platinum, Mavic 2, Mavic 2 pro, Mavic 2 zoom, Mavic 2 Enterprise, phantom 3 advanced, phantom 3 pro, phantom 4 advanced, phantom 4 pro, phantom 4 pro v2.0, inspire 1, inspire 1 pro, inspire 2, inspire 2 pro, Matrice 200, Matrice 300 RTK, Matrice 600 PRO, Matrice 100, Phantom 4 RTK, Controlador inteligente, Cendence, Anafi, Autel evo, Autel evo II, Autel evo II PRO.

Fly More Kit |

Incluye: Control remoto DJI RC 2, 3 baterías de vuelo inteligente, 1 Centro de carga bidireccional, 1 bolsa bandolera, 1 cable USB - C, 3 pares de hélices de repuesto, 18x tornillos, 1 destornillador, 1 Cable PD tipo C a tipo C, 1 Protector del estabilizador, 1 Sujeción de hélices.





Batería Agras T10 | DJI 🇨🇳

Batería de litio 9,500mAh para Agras T10, certificado IP54. Función de carga en temperatura de 5° a 45° C.

Cargador Agras T10 | DJI 🇨🇳

Estación inteligente para cargar batería para Agras T10. Potencia de carga de 3600Wh, tiempo de carga de 7 a 10 min.



Batería Agras T20 | DJI 🇨🇳

Batería de litio 14S de 17,500mAh para Agras T20, 51.8V potencia de carga 2600Wh, certificado IP54. Tiempo de carga de 20 minutos. Función de carga en temperatura de 5° a 45° C.

Cargador Agras T20 | DJI 🇨🇳

Estación inteligente para cargar batería de Agras T20. Carga rápida en 20 min y estándar en 50min.



Batería Agras T30 | DJI 🇨🇳

Batería de litio 14S de 1502Wh para Agras T30, 51.8V potencia de carga 7200Wh, certificado IP54. Tiempo de carga de 9 a 12 minutos. Función de carga en temperatura de 5° a 45° C.

Cargador Agras T30 | DJI 🇨🇳

Estación inteligente para cargar batería de Agras T30. Potencia de carga de 7200Wh para mayor seguridad, carga súper rápida de 9 a 12 min, sistema de alimentación de reserva.





Batería Agras T40 | **dji** 🇨🇳

Batería de litio de 3000mAh, con indicador LED. Función de carga en temperatura de 5° a 45° C.

Cargador Agras T40 | **dji** 🇨🇳

Estación inteligente para cargar batería de Agras T40. Potencia de carga de 1500Wh para mayor seguridad, carga súper rápida de 9 a 12 min, sistema de alimentación de reserva.



Batería Phantom 4 | **dji** 🇨🇳

Batería de litio 4S para Phantom 4 Series, ofrece un tiempo de vuelo de 30 min. Capacidad de 5870 mAh de 89.2 Wh, 15.2V. Función de carga en temperatura de 5° a 40 °C.

Batería Genérica Phantom 4 | **EXPERTPOWER** 🇺🇸

Batería de litio con alta capacidad de 5870mAh, 15.2V; tiempo de vuelo máximo de 30 minutos (depende de la velocidad, el clima ventoso, la temperatura, el tiempo de carga, etc.) 4 indicadores de luz LED para mostrar el estado de uso de la batería, con solo tocar un botón. Compatible con drones DJI: Phantom 4, Phantom 4 Pro, Phantom 4 Pro V2.0, Phantom 4 Advanced y Cargador Phantom 4.



Propelas Genéricas Phantom 4 | **EXPERTPOWER** 🇺🇸

Hélices con una longitud de 9.4 pulgadas y una rosca de 5.5 pulgadas para proporcionar un rendimiento duradero y constante. Compatible con drones DJI: Phantom 4, Phantom 4 Pro, Phantom 4 Pro V2.0 y Phantom 4 Advanced.



CCTV





Bullet Series | **HIKVISION**

Cámaras con diseño alargado, ideales para la vigilancia en exteriores debido a su resistencia a la intemperie y su fácil instalación en paredes o postes.

Bullet Bi-Espectro | **HIKVISION**

Cámaras con tecnología dual, ya que combina imágenes térmicas y visuales para una vigilancia más efectiva, tanto de día como de noche. Detección de objetos y personas en condiciones de baja visibilidad.



Bullet Bi-Espectro Largo Alcance | **HIKVISION**

Cámaras con tecnología dual, ya que combina imágenes térmicas y visuales para una vigilancia más efectiva a un largo alcance, tanto de día como de noche, con monitoreo detallado. Detección de objetos y personas en condiciones de baja visibilidad.



Bullet de Amplio Rango | **HIKVISION**

Diseñadas para abarcar áreas extensas, dado a que tienen un ángulo de visión amplio para cubrir grandes espacios con una sola unidad. Son ideales para la vigilancia en áreas abiertas como estacionamientos o parques.



Stable PTZ | **HIKVISION**

Estabilidad óptima durante el movimiento de la cámara, reduciendo la vibración y mejorando la claridad de la imagen. Es ideal para aplicaciones donde se necesita un seguimiento suave y preciso de los objetos en movimiento.

Bullet Anti-Corrosión | **HIKVISION**

Cámaras con alta resistencia de corrosión causada por ambientes hostiles como áreas costeras o industriales. Están construidas con materiales resistentes y recubrimientos especiales para garantizar su durabilidad en condiciones adversas.



Bullet Anti-Explosión | **HIKVISION**

Diseñadas para entornos peligrosos donde existe el riesgo de explosiones. Certificadas para operar de manera segura en atmósferas potencialmente explosivas, como plantas químicas o instalaciones petroleras.



PTZ Anti-Explosión | **HIKVISION**

Cámara PTZ con estabilidad óptima de movimiento, diseñada específicamente para entornos explosivos. Para operar de manera segura, como plantas químicas o instalaciones petroleras.

Domo Speed 5" | **HIKVISION**

Cámaras domo con capacidad de movimiento rápido y ágil, con un tamaño compacto de 5". Ideales para instalaciones en interiores donde se requiere seguimiento continuo de objetos en movimiento.



Domo Speed 8" | **HIKVISION**

Cámaras domo mayor capacidad de zoom y seguimiento; con un tamaño de 8". Son ideales para aplicaciones donde se necesita un mayor alcance y detalle de imagen.



SIST Seguimiento de Alcance | **HIKVISION**

Sistema de cámaras con seguimiento automático de objetos en movimiento dentro de su campo de visión. Es ideal para aplicaciones donde se necesita un seguimiento preciso de objetos en movimiento, como el monitoreo de vehículos en un área de tráfico.



SIST de Posicionamiento | **HIKVISION**

Sistema de vigilancia que permiten la orientación precisa de la cámara en diferentes direcciones. Son ideales para aplicaciones de vigilancia que requieren un control preciso del campo de visión, como la vigilancia de grandes áreas industriales.





CAPACITACIÓN



Capacitación Teórica y Práctica



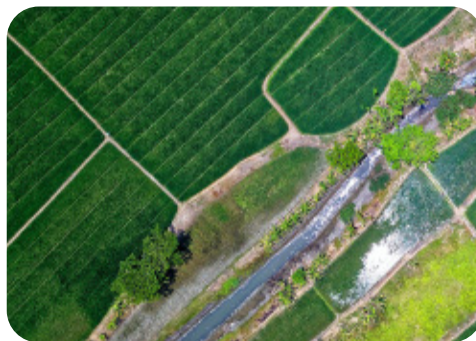
Capacitación de Vuelo de Drone



Capacitación de Procesamiento de Análisis de Cultivo



Capacitación de Fotogrametría con Drone



D R O N A M E X



Insurgentes Sur 1685 Torre Diamante Piso 8
Col. Guadalupe Inn, Alcaldía Álvaro Obregón
Ciudad de México CP 01020

www.dronamex.com
info@dronamex.com

WhatsApp: +52 55 6707 7813
Teléfono: +52 55 5204 9231