

CATÁLOGO CHASING



DRONAMEX[®]
SERVICIO DE ALTURA

M2 Pro Max | CHASING 🇨🇳



Drone ROV con capacidad de profundidad máx. de 200m. Trabajo continuo durante 4 hrs con batería; capacidad de suministro de energía con salida de 1500Wh, para que funcione 24/7. Cuenta con 8 propulsores de sistema anti-atascado con una potencia aumentada del 30%. Cámara SONY CMOS 1/2.3"12MP 4K 1080p FOV 152°. Reflectores externos de 8000 lúmenes; movimiento omnidireccional 360°, velocidad de 3 nudos (1.5m/s). Tecnología de montaje y desmontaje rápido; Docking Station incorporado para simplificar la instalación de múltiples accesorios. Operación en temperaturas de -10° C a 45° C.

Incluye: 1 drone ROV, 1 control remoto, 1 carrete 200m, 1 cable de carga y cargador 3 en 1, 3 cables de datos, 1 mochila para accesorios, 1 toalla, 1 estuche de transporte, 2 O-anillos 23.6x1.8, 4 O-anillos 19x1.8, 4 O-anillos 12.5x1.8, 10 tornillos combinados M3x8, 5 tornillos metales M3x8, 6 arandelas elásticas M5, 6 arandela pequeña plana M5, 8 armazones de propulsor, 1 cubierta de sellado para toma de anclaje, 2 cubiertas de sellado para toma periférica, 2 focos izq/der (pieza de recambio), 1 destornillador plano, 1 destornillador doble función y manuales.

M2 Pro | CHASING 🇨🇳

Drone ROV con capacidad de profundidad máx. de 150m. Trabajo continuo durante 5hrs con batería de 700Wh; capacidad de suministro de energía CC para operación 24/7. Cámara SONY CMOS 1/2.3"12MP 4K 1080p FOV 152°. Reflectores de 4000 lúmenes; movimiento omnidireccional 360°, velocidad de 3 nudos (1.5m/s). Cuenta con 8 propulsores de sistema anti-atascado. Operación en temperaturas de -10° C a 45° C.

Incluye: 1 drone ROV, 1 control remoto, 1 correa & bobinadora, 1 base de montaje GoPro, 1 cable de alimentación & cargador 3 en 1, 1 cable de datos tipo C a tipo C, 1 tipo C a cable de datos de iluminación, 1 cable de datos de tipo C a Micro-USB, 1 base solar, 1 caso de transporte, 4 tornillos M3*8, 18 O-anillos, 1 toalla y manuales.



M2 S | CHASING 🇨🇳

Drone ROV con capacidad de profundidad máx. de 100m. Trabajo continuo durante 4 hrs. Cámara CMOS 1/2.3" 12MP 4K 1080p FOV 150°. Reflectores de 4000 lúmenes, velocidad de 3 nudos (1.5m/s). Sistema de control NeptuneX, cuenta con 8 propulsores con motor C anti-atascado Apex 3.0. Operación en temperaturas de -10° C a 45° C.

Incluye: 1 drone ROV, 1 control remoto, 1 correa & bobinadora, 1 base de montaje GoPro, 1 cable de alimentación & cargador 3 en 1, 4 tornillos M3*8, 1 caja de almacenamiento EPP, 18 O-anillos, 1 toalla y manuales.



Gladius Mini S | CHASING 🇨🇳

Drone ROV con capacidad de profundidad máx- de 100m, con un campo radial de 200m. Trabajo continuo durante 4 hrs. Cámara CMOS 1/2.3" 12MP 4K 1080p FOV 152°. Cuenta con 5 propulsores, movimiento de inclinación $\pm 45^\circ$. Reflectores de 2400 lúmenes, velocidad de 3 nudos (1.5m/s). Operación en temperaturas de -10° C a 45° C.

Incluye: 1 drone ROV, 1 control remoto, 1 correa & bobinadora, 1 adaptador de corriente 3ª y cable de carga 2 en 1, 1 tapa de conectores de amarre, 1 montaje de cámara deportiva, 1 conector de 4 pines, 4 tornillos Gladius MiniBody (M3*18), 1 sombrilla de teléfono móvil, 1 cable tipo C, 1 cable relámpago, 1 cable micro-USB, 10 O-anillos, 1 toalla y manuales.



Dory | CHASING 🇨🇳

Drone ROV ligero de 1.1kg con capacidad de profundidad máx. de 15m. Trabajo continuo de 60 min, movimiento de inclinación $\pm 45^\circ$. Cámara CMOS 1/2.9" 2MP 1080p FOV 100°. Reflectores de 500 lúmenes, velocidad de 1.5 nudos (0.7m/s). Operación en temperaturas de -10° C a 45° C.

Incluye: 1 drone ROV, 1 Wi-Fi boya, 1 correa de 15m, 5 adaptadores de viaje, 1 adaptador de corriente y 1 documentos de soporte.

*Venta sujeta a disponibilidad



F1 Pro | CHASING 🇨🇳

Drone ROV para detección de peces, proporciona información inteligente sobre la ubicación y posición de las masas de peces. Capacidad de profundidad máx. de 20m, trabajo continuo durante 6 hrs. Cámara giratoria $\pm 173^\circ$ CMOS 1/2.8" 2MP 1080p FOV 164°. Trabaja a una distancia Wi-Fi efectiva de máximo 30m. Operación en temperaturas de -10° C a 45° C.

Incluye: 1 drone ROV, 2 antenas de doble banda, 1 cámara giratoria Pan-Tilt, 1 pin de liberación rápida, 2 funda de goma impermeable para antena, 1 cable + cargador, 1 soporte de sonar, 1 herramienta de montaje, 1 tornillo de bloqueo, 1 O-anillo y manuales.



Multi-brazo Eléctrico | CHASING 🇨🇳

Brazo con tres tipos de pinzas intercambiables: anillo de tiro, muestreador de sedimentos y abrazadera de dos mordazas. Fuerza de sujeción máxima de 7 kg y una fuerza de arrastre de 12 kg; distancia de apertura de 120mm, impermeabilidad de 100 metros, en temperaturas entre -5° a 35° C; ±45° de elevación.



Brazo Eléctrico | CHASING 🇨🇳

Fuerza de sujeción máxima de 6 kg y una fuerza de arrastre de 12 kg, velocidad de apertura y cierre en 2.8 segundos, distancia de apertura de 120mm, impermeabilidad de 100 metros, ±45° de elevación.

Control Remoto WSRC | CHASING 🇨🇳

Control remoto con pantalla táctil de 7" con 6 teclas de acceso rápido. Funcionamiento de operación hasta por 5hrs. Modos de conexión: WiFi, datos móviles y Bluetooth. Operación en temperaturas de -10° C a 55° C, protección IP65.



Cámara Auxiliar | CHASING 🇨🇳

Cámara auxiliar CMOS 1/2.9" 2MP. LED Light 2400 lm. Instalación superior o inferior, en dos opciones de ángulo 0° y 90°. Reproducción de imágenes en tiempo real.

LED Floodlight | CHASING 🇨🇳

Equipo de iluminación marina ligero, LED blanco cálido de alto índice de reproducción, Impermeabilidad de 100m + 12,000cd, tiempo de ejecución de 120 minutos.





LED Floodlight 2 | CHASING 🇨🇳

Iluminación externa para reducir interferencia visual de desechos en profundidades de máx. 150m, ángulos ajustables 360°, iluminación de 4000 lúmenes.

Consola de Pilotaje | CHASING 🇨🇳

Consola de control profesional de drones submarinos, ejecución de hasta 8 horas, pantalla de alta resolución de 13 pulgadas y 1000cd/m². Variedad de interruptores, botones e interfaces, con cuatro soportes ajustables en altura. Diseño exterior con dos rodillos similares a los de una maleta, y es fácil de llevar después del plegado.



Docking Station | CHASING 🇨🇳

Estación de acoplamiento multi-interfaz para mayor extensión de apoya los accesorios, 7 interfaces, fuente de alimentación de salida 16V.



Muestreador de Agua | CHASING 🇨🇳

Muestreo puntual estratificado en profundidad máx. de 200m; puede tomar muestras de 500ml en 8 seg. Botella de muestreo reemplazable y flexible. Certificación ROHS, operación en temperaturas de -10° C a 45° C.. Uso exclusivo para equipos M2 Pro y M2 Pro Max.



Caja Adaptadora CA | CHASING 🇨🇳

Dispositivo adaptador para el sistema de alimentación de CA y el sistema de posicionamiento subacuático USBL. Se utiliza para convertir CA y recibir señales de sonda del USBL, lo que permite que el ROV logre una duración ilimitada de la batería y funciones de posicionamiento. Tiempo de batería máximo 5 horas, tiempo de carga 2 horas. Tamaño 340 x 282 x 133 mm, peso 1,5 kg.





Carrete Eléctrico | CHASING 🇨🇳

Cableado automático para retraer la correa con un botón en un tiempo de 3-9 minutos, capacidad de carga de 200 metros, IP65 Impermeable, batería de gran capacidad de 4800mAh, utilización de 30 veces en una sola carga, 14 rodamientos especializados de acero inoxidable.

Carrete Manual | CHASING 🇨🇳

Estructura simple con capacidad de carga de 200 metros de retracción manual, IP65 Impermeable, 14 rodamientos especializados de acero inoxidable. Se puede reemplazar cable de 50 metros, 100 metros o 200 metros. Opera en temperaturas de -10° C a 45° C.



Regla Laser | CHASING 🇨🇳

Permite realizar la búsqueda de rangos submarinos. Par de rayos láser con espaciado de 10 cm para estimar el tamaño de los productos de la acuicultura, la longitud de las grietas en barcos y presas, etc. Temperatura de funcionamiento -10 °C a 45 °C. Diámetro de salida de viga 3-5 mm.

USBL Posicionamiento | CHASING 🇨🇳

Sirve con pequeño barco no tripulado, posicionamiento RTK de alta precisión, cámara en agua 1080p, 5 nudos de resistencia al flujo, 600m transmisión inalámbrica de imágenes de largo.



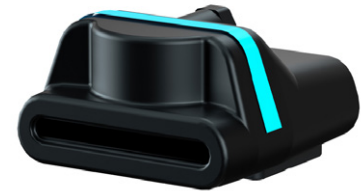
Kit USBL Cerulean | CHASING 🇨🇳

Conjunto de conexión para sonar Cerulean, sumergible a una profundidad m+ax. de 150 m, rango máx. absoluto 1km y rango utilizable de 300 m. Con margen de error del 2°. Temperaturas de operación entre -10°C a 45°C.



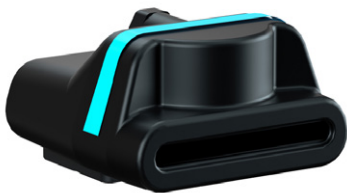
Multibem Sonar OCULUS M370S | CHASING 🇨🇳

Doble frecuencia/precisión máxima/rango de 100m uso mediante la caja de control con pantalla y Docking Station. Frecuencia operativa máxima de 375 Mhz, un velocímetro integrado para una precisión mejorada y un rango de resolución de 8 mm con ángulo 2°. Rango máximo de 200m, apertura horizontal 130° y vertical 20°. Número de beams: 256. Taza de actualización 40Hz, separación de beams 0.5°. Funcionamiento en temperatura de -5° a 35° C.



Multibem Sonar OCULUS M750D | CHASING 🇨🇳

Doble frecuencia/precisión máxima/rango de 100m uso mediante la caja de control con pantalla y Docking Station. Frecuencia operativa máxima de 750Mhz y 1.2Mhz, un velocímetro integrado para una precisión mejorada y un rango de resolución de 4mm y 2,5mm con ángulo 1° / 0.6°. Rango máximo de 120m / 40m, apertura horizontal 130° / 70° y vertical 20° / 12°. Número de beams: 512. Taza de actualización 40Hz, separación de beams 0.25° / 0.16°. Funcionamiento en temperatura de -5° a 35° C.



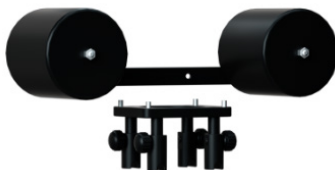
Multibem Sonar OCULUS M1200D | CHASING 🇨🇳

Doble frecuencia/precisión máxima/rango de 100m uso mediante la caja de control con pantalla y Docking Station. Frecuencia operativa máxima de 375 Mhz, un velocímetro integrado para una precisión mejorada y un rango de resolución de 8 mm con ángulo 2°. Rango máximo de 200m, apertura horizontal 130° y vertical 20°. Número de beams: 256. Taza de actualización 40Hz, separación de beams 0.5°. Funcionamiento en temperatura de -5° a 35° C.



Kit de Sonar | CHASING 🇨🇳

Kit piezas de conexión para sonar Multihaz Oculus, esta diseñado para asegurar su montaje. Cuenta con sensores de temperatura y presión para calcular la velocidad del sonido. Operación en temperaturas de -10° C a 45° C.



Sonar PING 360 | CHASING 🇨🇳

Capaz de escanear en condiciones de baja visibilidad en el agua, evita obstáculos, ubicación de objetos y seguimiento. Visión 360°, con rango de escaneo de 0.75m a 50m, resolución del 0.08%.



Distance Lock Sonar | CHASING 🇨🇳

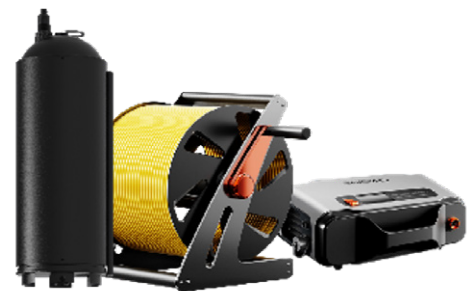
Ayuda a prevenir colisiones bajo el agua, reduciendo la dificultad de operación, hace que varias inspecciones sean más precisas y eficientes. Rango de 0.25 a 5 m, punto ciego de 25 cm, velocidad de respuesta 50m/s, IP68, temperaturas de operación entre -20° a 60° C.



C-SPSS | CHASING 🇨🇳

Sistema de fuente de alimentación basado en tierra con potencia de salida máx. de 1500Wh para funcionamiento 24/7 del equipo. Equipado con un cable de alimentación de 100m o 200m para ampliar el rango de operación. Operación en temperaturas de -10° C a 45° C; protección de caja de suministro IP21, carrete HV IP54 y contenedor CA IP68.

Incluye: 1 unidad terrestre 1 rueda de alto voltaje, 1 cable de sujeción de HV en 5m, 1 cable RC Tether en 3m, 1 cable de alimentación de CA en 5m, 1 par de guantes aislantes, 1 estuche rígido, 4 juntas tóricas y manual.



WaterLinked DVL | CHASING 🇨🇳

Registro de velocidad doppler. Frecuencia del transductor 1 MHz, ángulo del haz del transductor 22.5 grados. Velocidad máxima 3.75m/s, resolución de velocidad 0.1mm/s, precisión a largo plazo $\pm 1.01\% \pm 0.1\%$.



Cable Umbilical | CHASING 🇨🇳

Cable umbilical submarino para equipos Chasing.

- 100m
- 200m
- 300m (Exclusivo para M2 Pro)
- 400m (Exclusivo para M2 Pro)





Carrete Umbilical | CHASING 🇨🇳

Estructura simple y de fácil transpotación para cable umbilical con capacidad de 300m y 400m. Retracción manual. Cuenta con conexión de 4 núcleos para cable de comunicación y suministro de energía.

Batería 300Wh | CHASING 🇨🇳

Batería de litio 300Wh de gran capacidad e intercambiable para modelo M2 Pro y M2 Pro Max, permite una ejecución de 2 a 3 horas.



Batería 700Wh | CHASING 🇨🇳

Batería de litio 700Wh de gran capacidad e intercambiable para modelo M2 Pro y M2 Pro Max, permite una ejecución de 3 a 5 horas.



Batería 200Wh | CHASING 🇨🇳

Batería de litio 200Wh de gran capacidad e intercambiable para el modelo M2, permite una ejecución aproximada de 2 a 3 horas.



Batería 97Wh | CHASING 🇨🇳

Batería de litio 97Wh de gran capacidad e intercambiable para modelo M2, permite una ejecución de trabajo de 1 a 2 horas.





Batería 4800mAh | CHASING 🇨🇳

Batería de litio de 4800 mAh de gran capacidad e intercambiable para modelo F1 Pro, permite una ejecución de 4 a 6 horas

Barco de Cebo | CHASING 🇨🇳

Adecuado para colocar los atractores de peces en aguas abiertas. Capacidad del contenedor máximo 500ml (alrededor de 400g). Luces marcadoras de contorno que facilita la localización del barco de cebo en el ambiente oscuro. Sin carga, en ambiente de agua dulce, flotabilidad > 1 kg.



Mochila Gladius Mini S | CHASING 🇨🇳

Diseño ligero, cómoda y permeable para el almacenamiento del drone, cable y control remoto.

Mochila Dory | CHASING 🇨🇳

Organice el drone, la boya, la correa y el cargador, todo en un solo lugar. Hecho de poliéster repelente al agua de alta tecnología. La mochila incluye una correa de seguridad y una toalla.

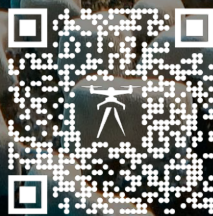


Cargador para Carro | CHASING 🇨🇳

Cargador para equipo Gladius adaptable para adquirir corriente desde un automóvil. Input DC 10V-30V 6A 60W. Output DC 5V 1A USB y 12.6V/3.0A. Longitud del cable 39.4" / 1000mm.



D R O N A M E X



Insurgentes Sur 1685 Torre Diamante Piso 8
Col. Guadalupe Inn, Alcaldía Álvaro Obregón
Ciudad de México CP 01020
www.dronamex.com
info@dronamex.com
WhatsApp: +52 55 6707 7813
Teléfono: +52 55 5204 9231