

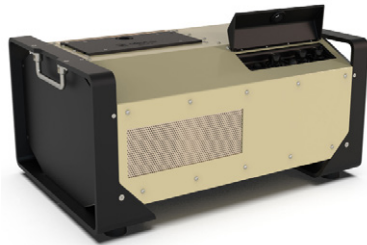
CATÁLOGO ACCESORIOS




DRONAMEX®
SERVICIO DE ALTURA

LIGH-T4 | ELISTAIR

Sistema de gestión de anclaje de modo dual; tiempo de vuelo ilimitado, compatible con el M200 V2, micro-amarre de 70 metros (230 pies) de largo, proporciona energía ilimitada, transferencia ilimitada de datos es posible a través de su micro-tether de 10,5 g/m (0,11 oz/ft).



SAFE-T2 | ELISTAIR

Energía asegurada ilimitada hasta 2,8kW, Micro-amarre intercambiable de hasta 130 m/425 pies, Opción de comunicación dual de fibra óptica y BPL, Monitoreo en vivo con la aplicación T-Monitor, Development Tool Kit, Listo para la integración con placas de montaje, certificado IP54.

Air Module M300 | ELISTAIR

Módulo de aire compacto y sellado para Matrice 300 RTK, compatible con equipos de Elistair Safe-T y Ligh-T. Fácil y rápida instalación para su funcionamiento. (Utilizar batería de drone DJI para mayor seguridad).



Zenmuse H20 |

Cámara sensor CMOS 1/2.7" con zoom 20 MP, cámara gran angular sensor CMOS 1/2.3" de 12 MP. Telémetro láser con un alcance máx. de 3 -1200m, longitud de onda 905 nm, precisión de medición $\pm (0.2 \text{ m} + D \times 0.15 \%)$ [D es la distancia a una superficie vertical]. Estabilización de imagen activa y EIS; funciones inteligentes: alarma de temperatura, isotermas, paleta de color, modos de ganancia e imagen R-JPEG. Protección IP44, temperatura de funcionamiento de -20 a 50 °C.

Zenmuse H20T |

Cámara sensor CMOS 1/2.7" con 20 MP con zoom máx. 200x y zoom óptico híbrido 23x, cámara gran angular sensor CMOS 1/2.3" de 12 MP, cámara térmica radiométrica de 640x512 px con banda espectral de 8-14 μm . Telémetro láser con un alcance máx. de 3 -1200m, longitud de onda 905 nm, precisión de medición $\pm (0.2 \text{ m} + D \times 0.15 \%)$ [D es la distancia a una superficie vertical]. Estabilización de imagen activa y EIS; funciones inteligentes: alarma de temperatura, isotermas, paleta de color, modos de ganancia e imagen R-JPEG. Protección IP44, temperatura de funcionamiento de -20 a 50 °C.





Zenmuse L1 | DJI 🇨🇳

Solución LiDAR+RGB para tareas de topografía aérea. Alcance de detección: 450 m (80 % reflectividad, 0 klx). Alta eficiencia 2 km² cubiertos en un único vuelo. Frecuencia de puntos: 240 000 pts/s. Precisión vertical: 5 cm / horizontal: 10 cm. LiDAR con precisión de rango(RMS 1 σ) de 3cm a 100m, campo de visión patrón de escaneo no repetitivo: 70,4° (horizontal) \times 77,2° (vertical); patrón de escaneo repetitivo: 70,4° (horizontal) \times 4,5° (vertical). Frecuencia IMU 200Hz, rango del acelerómetro \pm 8 g, rango del medidor de velocidad angular \pm 2000 dps. Sensor de visión de posicionamiento auxiliar resolución 1280 \times 960, campo de visión 95°. Cámara de cartografía RGB 1" 20MP, distancia focal 8.8 mm / 24 mm y apertura f/2.8 - f/11, obturador mecánico. Protección IP54. Temperatura de operación -20° a 50 °C. Compatible con Matrice 300 RTK.

Zenmuse P1 | DJI 🇨🇳

Sensor de fotograma completo de 45 MP, tamaño de píxel de 4.4 μ m, rango de apertura f/2.8-f/16; toma una foto cada 0.7 s durante el vuelo. Precisión sin GCP 3 cm horizontalmente / 5 cm verticalmente. Alta eficiencia 3 km² cubiertos en un único vuelo. Estabilizador de 3 ejes, captura oblicua inteligente. Obturador mecánico global, velocidad de obturación de 1/2000 segundos. Protección IP4X, temperatura de funcionamiento de -20° a 50 °C.



Batería M350 RTK | DJI 🇨🇳

Batería de litio 12S de 5935mAh para Matrice 350 RTK, ofrece un tiempo de vuelo máx. 55 min. Capacidad de 52.8V, potencia de carga 274 Wh.Función de carga en temperatura de 5° a 40 °C.

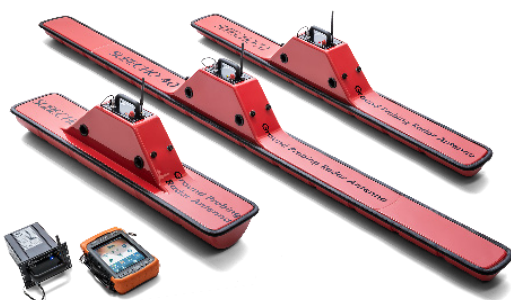
Estación de Baterías M350 RTK | DJI 🇨🇳

Estación inteligente de carga de baterías para Matrice 350 RTK. Carga rápida con potencia de 220V para un tiempo de 30 min y estándar fuente de 110V para un tiempo de 40min. Funcionamiento en temperatura de -20° a 45° C.



Boroscopio | **wopson** 🇨🇳

Boroscopio digital con cable de 100m, con protección IP68 (resistente al agua), tiempo máx. de trabajo de 260 min (Batería de iones de litio de 12V 4000MAH). Cámara de 23mm x 120mm, ángulo de visión 120 °, luz 12 PCS LEDS blancos, 600 TVLine, carcasa de la cámara de acero inoxidable. Caja de control PT de 720X576 pixeles, captura de imagen y registro de película, almacenamiento máx. de 32GB en tarjeta SD. Cable de fibra de vidrio de 6mm de diámetro, con carrete de acero inoxidable. Monitor en color TFT de 7" y 1440 x 234 pixeles, idioma inglés, ajustable, modelo 16: 9 y 4: 3.



Cobra Plug-In GPR | **radarteam** 🇸🇪

Profundidad rango máximo de 0 a 120m, tiempo de operación 16 hrs continuas. rango dinámico 192 dB (32 bit), intervalo de tiempo 0-1,600 ns, intervalo de muestreo 3,125 ns (320 MHz), salida del transmisor 40V. Unidad de Control: Mesa Geo Notepad, procesador 806 MHz PXA320 y memoria RAM 256MB RAM 4 GB Flash.

Batería Mavic 3 Series | **dji** 🇨🇳

Batería inteligente LiPo con capacidad de 5000mAh auto-calentamiento, compatible con drones DJI de la serie Mavic 3, Sistemas inteligentes de protección y de conservación, Información precisa y en tiempo real del estado de la batería.



Smart Controller | **dji** 🇨🇳

Transmisión de vídeo en Full-HD OcuSync 2.0, Pantalla de 1080p y 5.5" con alto brillo con la que la vista en directo podrá verse siempre con comodidad incluso bajo luz del sol directa, Pantalla de 100 cd/m². Funcionamiento en temperaturas de entre -20 y 40 °C.



Antena DUO |

Antena direccional pasiva para frecuencia de banda 2.4GHz y 5.8GHz; ganancia > 15 dBi, polarización vertical. El amplificador de rango de señal mejorado y la estabilización HD se aplican a los protocolos WiFi y OcuSync.



Antena PRO 2.4 |

Antena direccional activa poco frecuente con dos amplificadores de potencia para un extensor de rango, aplicable a la banda de frecuencia de 2.4Ghz. Ganancia de transmisión integral de 25-28dBi, una ganancia de recepción de 20-23dB y una polarización dual de 45°.

Antena DUO II |

Amplificador de señal para frecuencia 2.4Gz y 5.8GHz Dual-band Signal Booster; ganancia de transmisión sustancial de 28-30dBi, una ganancia de recepción significativa de 23-25dB; temperatura de operación -40° ~ 80° C. Compatible con drones: DJI Mavic Series 1, Mavic Series 2, Phantom Series 3, Phantom Series 4, Matrice 100/300 / 200 / 210/600 Pro, Parrot Anafi, Autel EVO II y Pro.



Antena OMNI |

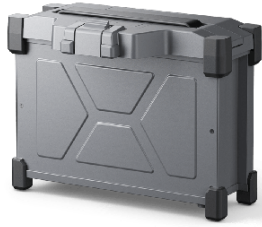


Doble banda 2.4GHz y 5GHz/5.8GHz, con ganancia 4dBi, dirección omnidireccional. Conector de antena: conector macho QMA. Compatible con control para Spark, Mavic mini, Mavic mini 2, Mavic air, Mavic air 2, Mavic air 2s, Mavic pro, Mavic pro Platinum, Mavic 2, Mavic 2 pro, Mavic 2 zoom, Mavic 2 Enterprise, phantom 3 advanced, phantom 3 pro, phantom 4 advanced, phantom 4 pro, phantom 4 pro v2.0, inspire 1, inspire 1 pro, inspire 2, inspire 2 pro, Matrice 200, Matrice 300 RTK, Matrice 600 PRO, Matrice 100, Phantom 4 RTK, Controlador inteligente, Cendence, Anafi, Autel evo, Autel evo II, Autel evo II PRO.

Fly More Kit |

Incluye: Control remoto DJI RC 2, 3 baterías de vuelo inteligente, 1 Centro de carga bidireccional, 1 bolsa bandolera, 1 cable USB - C, 3 pares de hélices de repuesto, 18x tornillos, 1 destornillador, 1 Cable PD tipo C a tipo C, 1 Protector del estabilizador, 1 Sujeción de hélices.





Batería Agras T10 | DJI 🇨🇳

Batería de litio 9,500mAh para Agras T10, certificado IP54. Función de carga en temperatura de 5° a 45° C.

Cargador Agras T10 | DJI 🇨🇳

Estación inteligente para cargar batería para Agras T10. Potencia de carga de 3600Wh, tiempo de carga de 7 a 10 min.



Batería Agras T20 | DJI 🇨🇳

Batería de litio 14S de 17,500mAh para Agras T20, 51.8V potencia de carga 2600Wh, certificado IP54. Tiempo de carga de 20 minutos. Función de carga en temperatura de 5° a 45° C.

Cargador Agras T20 | DJI 🇨🇳

Estación inteligente para cargar batería de Agras T20. Carga rápida en 20 min y estándar en 50min.



Batería Agras T30 | DJI 🇨🇳

Batería de litio 14S de 1502Wh para Agras T30, 51.8V potencia de carga 7200Wh, certificado IP54. Tiempo de carga de 9 a 12 minutos. Función de carga en temperatura de 5° a 45° C.

Cargador Agras T30 | DJI 🇨🇳

Estación inteligente para cargar batería de Agras T30. Potencia de carga de 7200Wh para mayor seguridad, carga súper rápida de 9 a 12 min, sistema de alimentación de reserva.





Batería Agras T40 | DJI 🇨🇳

Batería de litio de 3000mAh, con indicador LED. Función de carga en temperatura de 5° a 45° C.

Cargador Agras T40 | DJI 🇨🇳

Estación inteligente para cargar batería de Agras T40. Potencia de carga de 1500Wh para mayor seguridad, carga súper rápida de 9 a 12 min, sistema de alimentación de reserva.



Batería Phantom 4 | DJI 🇨🇳

Batería de litio 4S para Phantom 4 Series, ofrece un tiempo de vuelo de 30 min. Capacidad de 5870 mAh de 89.2 Wh, 15.2V. Función de carga en temperatura de 5° a 40 °C.

Batería Genérica Phantom 4 | EXPERTPOWER 🇺🇸

Batería de litio con alta capacidad de 5870mAh, 15.2V; tiempo de vuelo máximo de 30 minutos (depende de la velocidad, el clima ventoso, la temperatura, el tiempo de carga, etc.) 4 indicadores de luz LED para mostrar el estado de uso de la batería, con solo tocar un botón. Compatible con drones DJI: Phantom 4, Phantom 4 Pro, Phantom 4 Pro V2.0, Phantom 4 Advanced y Cargador Phantom 4.



Propelas Genéricas Phantom 4 | EXPERTPOWER 🇺🇸

Hélices con una longitud de 9.4 pulgadas y una rosca de 5.5 pulgadas para proporcionar un rendimiento duradero y constante. Compatible con drones DJI: Phantom 4, Phantom 4 Pro, Phantom 4 Pro V2.0 y Phantom 4 Advanced.



D R O N A M E X



Insurgentes Sur 1685 Torre Diamante Piso 8
Col. Guadalupe Inn, Alcaldía Álvaro Obregón
Ciudad de México CP 01020

www.dronamex.com
info@dronamex.com

WhatsApp: +52 55 6707 7813
Teléfono: +52 55 5204 9231